

dne **24. 10. 2023** od **7:30** do **17:00** hodin

---

**Plánovaná odstávka zahrnuje tyto lokality:****Radvanec** (okres Česká Lípa)část obce **Maxov**

č. p. 8, 9, 10, 12, 18, 28, 29

č. ev. 151, 230, 234

kat. území **Radvanec** (kód **750646**): parcelní č. 343/1, 950/7**Sloup v Čechách** (okres Česká Lípa)

č. ev. 7, 19, 51, 52, 56, 71

**Benešova:** č. p. 63, 291**Cvikovská:** č. p. 40, 180, 299, 300**Ke Hradu:** č. p. 97**Lesní:** č. p. 16, 48, 152, 205, 219, 225, 245, 246, 293, 295, 298, 305; č. ev. 2, 14, 15, 50**Lomená:** č. p. 42, 268, 316; č. ev. 66**Luční:** č. p. 255, 303; č. ev. 97, 112**Mlýnská:** č. p. 92**Na Lávce:** č. p. 46; č. ev. 47**U Barvírny:** č. p. 20, 21, 44, 307kat. území **Sloup v Čechách** (kód **750654**): parcelní č. 1150/1, 1224/17, 1224/18, 1225/2, 1225/3, 1233/9, 1890/1, 1919

---

**UPOZORNĚNÍ**

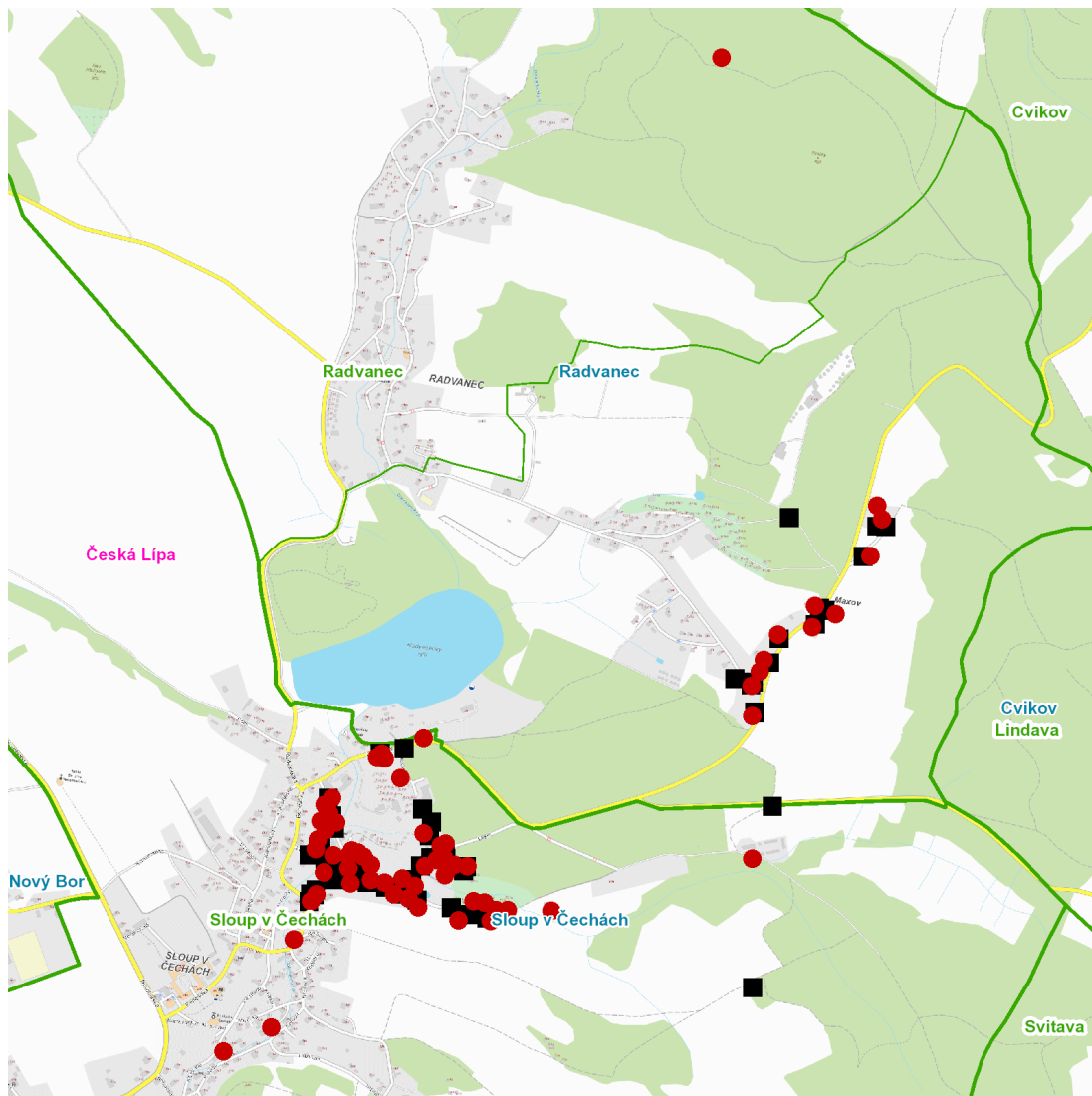
**Dotčené zařízení distribuční soustavy je nutné i v době odstávky považovat za zařízení pod napětím**, a proto vás žádáme o dodržení všech zásad bezpečnosti a provedení opatření potřebných k zamezení případných škod na zdraví a majetku. | Provozovatelé výroben elektřiny jsou povinni zajistit přerušení dodávky elektřiny z výroby do vypnutého úseku distribuční soustavy.

---

**NEJDE VÁM ELEKTŘINA...**

**TIP:** Registrujte se zdarma na [www.cezdistribuce.cz/sluzba](http://www.cezdistribuce.cz/sluzba) a informace o odstávkách elektřiny budete dostávat e-mailem nebo SMS. U poruch zasíláme SMS s předpokládanou dobou obnovení dodávek. | Aktuální stav dodávek elektřiny na konkrétní adrese zjistíte snadno, rychle a bez registrace na portále **Bez Šťávy** ([www.bezstavy.cz](http://www.bezstavy.cz)).

---

**dne 24. 10. 2023 od 7:30 do 17:00 hodin****Orientační mapový podklad odstávkou dotčených lokalit****VYSVĚTLIVKY**

- – adresy dotčené odstávkou elektřiny
- – místa připojení k elektrické síti dotčená odstávkou

**INFORMACE ZASLÁNA**

IDDS: nkgan43 (Obec Radvanec)

IDDS: fhbbjyw (Obec Sloup v Čechách)